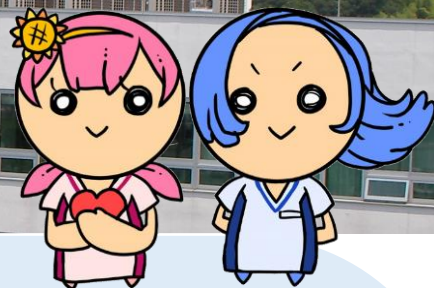


蒲郡厚生館病院だより



★老年内科外来が充実します!

名古屋大学医学部附属病院の医師が毎週月曜日に診察

- ・ご自身やご家族のもの忘れの症状
- ・認知症の診断、評価、治療計画
- ・運転免許証の診断書 等

気になることがありましたらお気軽にご相談ください

★無料で骨粗しょう症の評価ができます!

肺がん検診で撮影した胸のレントゲン写真から
AI(人工知能)が骨密度を推測することで
骨粗しょう症のリスク評価をするプロジェクトに当院も参加します!

対象:40歳以上の蒲郡市民かつ肺がん検診受診者
(対象外:骨粗しょう症の治療を既に受けている方)
期間:令和4年11月1日~令和6年2月28日

詳細はホームページをご覧ください <https://miraia.or.jp/medical/index.html>